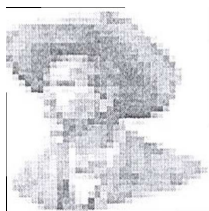


LYCÉE Frédéric MISTRAL  
AVIGNON



AVENANT n°1  
à la  
**CONVENTION DE PARTENARIAT  
CPGE HORS-ACADEMIE DE LYON**

L'Université Lumière Lyon 2, établissement public à caractère scientifique, culturel et professionnel (EPCSCP),  
sise 18 quai Claude Bernard, 69365 Lyon cedex 07,  
Représentée par sa Présidente, Madame Nathalie DOMPNIER,

Et,

Le Lycée Frédéric MISTRAL (lycée public)  
Sis Rue d'Annanelle - 84000 Avignon  
Représenté par son Proviseur, Monsieur Sandy-David NOISETTE,

- Vu le code de l'éducation, notamment son article L. 612-3,
- Vu la circulaire n° 2013-0012 du 18 juin 2013 relative au renforcement du continuum de formation de l'enseignement scolaire à l'enseignement supérieur.
- Vu la convention de partenariat 2022/2027 portant sur les CPGE.

Il a été convenu et arrêté ce qui suit :

**ARTICLE 1 : OBJET DE L'AVENANT**

L'annexe 1 de la convention de partenariat visée ci-dessus est modifié comme suit :

## ANNEXE 1 : TABLEAU DE CONCORDANCE

FORMATIONS ACCESSIBLES "DE DROIT" AUX ELEVES DE CPGE FILIERE ECG ECONOMIQUE COMMERCIALE GENERALE et ECT ECONOMIQUE COMMERCIALE TECHNOLOGIQUE 2022-2023					
CPGE	Couples Majeures/Mineures accessibles "de droit" au Semestre 1	UFR	Au choix, 1 Formation accessible "de droit" au semestre 2 et aux semestres 3 et 4 (L2)	Et Poursuite de la formation de droit aux semestres 5 et 6 (L3 et Khûbes inclus) en fonction des parcours	ou au choix, 1 BDI accessible "de droit" du semestre 2 au semestre 6 (Khûbes inclus)
ECG - Economique et commerciale générale	Economie gestion/Administration économique et sociale	SEG/DROIT	* Economie Gestion * Administration économique et sociale	* Economie Gestion * Administration économique et sociale, Droit et gestion des entreprises * Administration économique et sociales, Economie et Management des entreprises * Administration économiques et sociales, Marketing et Commerce international	
	Economie gestion/sociologie	SEG/ASSP	* Economie Gestion * Sociologie	* Economie Gestion * Sociologie	
	Administration économique et sociale/Economie gestion	DROIT/SEG	* Administration économique et sociale * Economie Gestion	* Administration économique et sociale, Droit et gestion des entreprises * Administration économique et sociales, Economie et Management des entreprises * Administration économiques et sociales, Marketing et Commerce international * Economie Gestion	
	Géographie et aménagement/Administration économique et sociale	T&T	* Géographie et aménagement (seulement pour les étudiants qui ont suivi l'option géographie) * Administration économique et sociale	* Géographie et aménagement, Aménagement et développement des territoires (seulement pour les étudiants qui ont suivi l'option géographie) * Administration économique et sociale, Droit et gestion des entreprises * Administration économique et sociales, Economie et Management des entreprises * Administration économiques et sociales, Marketing et Commerce international	
	Géographie et aménagement/Histoire	T&T	* Géographie et aménagement (seulement pour les étudiants qui ont suivi l'option géographie) * Histoire	* Géographie et aménagement, Aménagement et développement des territoires (seulement pour les étudiants qui ont suivi l'option géographie) * Histoire	* Géographie et aménagement-Histoire (seulement pour les étudiants qui ont suivi l'option géographie) * Histoire-Géographie et aménagement
	Géographie et aménagement/Sciences sociales	T&T	* Géographie et aménagement (seulement pour les étudiants qui ont suivi l'option géographie) * Sciences sociales	* Géographie et aménagement, Aménagement et développement des territoires (seulement pour les étudiants qui ont suivi l'option géographie)	* Sciences sociales-Géographie et aménagement
	Histoire/Géographie et aménagement	T&T	* Histoire * Géographie et aménagement	* Histoire * Géographie et aménagement, Aménagement et développement des territoires	* Histoire-Géographie et aménagement * Géographie et aménagement-Histoire (seulement pour les étudiants qui ont suivi l'option géographie)
	Histoire/Histoire de l'art et archéologie	T&T/LESLA	* Histoire	* Histoire	
	Histoire/Sciences sociales	T&T	* Histoire * Sciences sociales	* Histoire	* Sciences sociales-Histoire
	Sciences sociales/Economie gestion	ASSP/SEG	* Economie gestion	* Economie gestion	* Sciences sociales-Economie Gestion
	Sciences sociales/Histoire	ASSP/T&T	* Histoire	* Histoire	* Sciences sociales-Histoire
	Sciences sociales/Géographie et aménagement	ASSP/T&T	* Géographie et aménagement (seulement pour les étudiants qui ont suivi l'option géographie)	* Géographie et aménagement, Aménagement et développement des territoires (seulement pour les étudiants qui ont suivi l'option géographie)	* Sciences sociales-Géographie et aménagement (seulement pour les étudiants qui ont suivi l'option géographie)
ECT : Eco et comm. Techno.	Sociologie/Economie gestion	ASSP	* Sociologie * Economie Gestion	* Sociologie * Economie Gestion	
	Administration économique et sociale/Economie gestion	DROIT/SEG	* Administration économique et sociale	* Administration économique et sociale, Droit et gestion des entreprises * Administration économique et sociales, Economie et Management des entreprises * Administration économiques et sociales, Marketing et Commerce international	
MENTIONS NON ACCESSIBLES "DE DROIT" AUX ELEVES DE CPGE FILIERE ECG					
	<div> <div>*Anthropologie</div> <div>*Droit</div> <div>*Information-Communication</div> <div>*Sciences de l'éducation</div> <div>*Sciences et technologie</div> <div>*Musicologie</div> <div>*Arts du spectacle</div> </div>				
	<div> <div>*Lettres classiques</div> <div>*Lettres modernes et appliquées</div> <div>* Psychologie</div> <div>*Sciences du langage</div> <div>*Sciences politiques</div> <div>*LLCER et LEA</div> <div>*MIASHS</div> </div>				

FORMATIONS ACCESSIBLES "DE DROIT" AUX ELEVES DE CPGE FILIERE A/L LETTRES CLASSIQUES 2022-2023					
CPGE	Couples Majeures/Mineures accessibles "de droit" au Semestre 1	UFR	Au choix, 1 Formation accessible "de droit" au semestre 2 et aux semestres 3 et 4 (L2)	Et Poursuite de la formation de droit aux semestres 5 et 6 (L3 et Khûbes inclus) en fonction des parcours	ou au choix, 1 BIDI accessible "de droit" du semestre 2 au semestre 6 (Khûbes inclus)
A/L - Lettres classiques	Lettres modernes et appliquées/Histoire de l'art et archéologie	LESLA/T&T	* Lettres modernes * Lettres appliquées * Histoire de l'art et archéologie	* Lettres modernes * Lettres appliquées * Histoire de l'art et archéologie/Histoire de l'art * Histoire de l'art archéologie/Archéologie	* Lettres Modernes et Appliquées-Histoire de l'art et archéologie (accès soumis à l'avis du responsable pédagogique) * Histoire de l'art et archéologie- Lettres Modernes (accès soumis à l'avis du responsable pédagogique)
	Lettres modernes et appliquées/Arts du spectacle	LESLA	* Lettres modernes * Lettres appliquées * Arts du spectacle Images * Arts du spectacle Scènes	* Lettres modernes * Lettres appliquées * Arts du spectacle Images * Arts du spectacle Scènes	
	Lettres classiques/ Histoire de l'art et archéologie	LESLA/T&T	* Lettres classiques * Histoire de l'art et archéologie	* Lettres classiques * Histoire de l'art et archéologie/Histoire de l'art * Histoire de l'art archéologie/Archéologie	
	Lettres classiques/ Arts du spectacle	LESLA	* Lettres classiques * Arts du spectacle Images * Arts du spectacle Scènes	* Lettres classiques * Arts du spectacle Images * Arts du spectacle Scènes	
	Arts du spectacle/Histoire de l'art et archéologie	LESLA/T&T	* Arts du spectacle Images * Arts du spectacle Scènes * Histoire de l'art et archéologie	* Arts du spectacle Images * Arts du spectacle Scènes * Histoire de l'art et archéologie/Histoire de l'art * Histoire de l'art archéologie/Archéologie	
	Arts du spectacle/Lettres modernes et appliquées	LESLA/T&T	* Arts du spectacle Images * Arts du spectacle Scènes * Lettres modernes * Lettres appliquées	* Arts du spectacle Images * Arts du spectacle Scènes * Lettres modernes * Lettres appliquées	
	Arts du spectacle/Lettres classiques	LESLA/T&T	* Arts du spectacle Images * Arts du spectacle Scènes * Lettres classiques	* Arts du spectacle Images * Arts du spectacle Scènes * Lettres classiques	
	Histoire de l'art et archéologie/Arts du spectacle	T&T/LESLA	* Histoire de l'art et archéologie * Arts du spectacle Images * Arts du spectacle Scènes	* Histoire de l'art et archéologie/Histoire de l'art * Histoire de l'art archéologie/Archéologie * Arts du spectacle Images * Arts du spectacle Scènes	
	Histoire de l'art et archéologie/Histoire	T&T/LESLA	* Histoire de l'art et archéologie * Histoire	* Histoire de l'art et archéologie/Histoire de l'art * Histoire de l'art archéologie/Archéologie * Histoire	* Histoire de l'art et archéologie- Histoire (ouvert uniquement aux semestres 2, 3 et 4 en 2022) * Histoire-Histoire de l'art et archéologie (ouvert uniquement aux semestres 2, 3 et 4 en 2022)
	Histoire de l'art et archéologie/Lettres modernes et appliquées	T&T/LESLA	* Histoire de l'art et archéologie * Lettres modernes * Lettres appliquées	* Histoire de l'art et archéologie/Histoire de l'art * Histoire de l'art archéologie/Archéologie * Lettres modernes * Lettres appliquées	* Histoire de l'art et archéologie-Lettres modernes (accès soumis à l'avis du responsable pédagogique) * Lettres modernes et appliquées-Histoire de l'art et archéologie (accès soumis à l'avis du responsable pédagogique)
	Histoire de l'art et archéologie/Lettres classiques	T&T/LESLA	* Histoire de l'art et archéologie * Lettres classiques	* Histoire de l'art et archéologie/Histoire de l'art * Histoire de l'art archéologie/Archéologie * Lettres classiques	
	Géographie et aménagement/Administration économique et sociale	T&T	* Géographie et aménagement	* Géographie et aménagement, Aménagement et développement des territoires	
	Géographie et aménagement/Histoire	T&T	* Géographie et aménagement * Histoire	* Géographie et aménagement, Aménagement et développement des territoires * Histoire	* Géographie et aménagement-Histoire * Histoire-Géographie et aménagement
	Géographie et aménagement/Sciences sociales	T&T	* Géographie et aménagement	* Géographie et aménagement, Aménagement et développement des territoires	
	Histoire/Géographie et aménagement	T&T	* Histoire * Géographie et aménagement	* Histoire * Géographie et aménagement, Aménagement et développement des territoires	* Histoire-Géographie et aménagement * Géographie et aménagement-Histoire
	Histoire/Histoire de l'art et archéologie	T&T/LESLA	* Histoire * Histoire de l'art et archéologie	* Histoire * Histoire de l'art et archéologie/Histoire de l'art * Histoire de l'art et archéologie/Archéologie	* Histoire-Histoire de l'art et archéologie (ouvert uniquement aux semestres 2, 3 et 4 en 2022) * Histoire de l'art et archéologie-Histoire (ouvert uniquement aux semestres 2, 3 et 4 en 2022)
	Histoire/Sciences sociales	T&T	* Histoire	* Histoire	
	LLCER allemand/LLCER anglais	LANGUES	* LLCER allemand * LLCER anglais	* LLCER allemand * LLCER anglais	
	LLCER allemand/Sociologie	LANGUES	* LLCER Allemand	* LLCER Allemand	
	LLCER anglais/LLCER allemand	LANGUES	* LLCER anglais * LLCER allemand	* LLCER anglais * LLCER allemand	
	LLCER anglais/LLCER espagnol	LANGUES	* LLCER anglais * LLCER espagnol	* LLCER anglais * LLCER espagnol	
	LLCER anglais/Sciences politiques	LANGUES	* LLCER anglais	* LLCER anglais	
	LLCER arabe/LLCER anglais	LANGUES	* LLCER arabe * LLCER anglais	* LLCER arabe * LLCER anglais	
	LLCER espagnol/LLCER anglais	LANGUES	* LLCER espagnol * LLCER anglais	* LLCER espagnol * LLCER anglais	
	LLCER espagnol/LLCER portugais	LANGUES	* LLCER espagnol * LLCER portugais	* LLCER espagnol * LLCER portugais	
	LLCER portugais/LLCER anglais	LANGUES	* LLCER portugais * LLCER anglais	* LLCER portugais * LLCER anglais	
	LLCER portugais/LLCER espagnol	LANGUES	* LLCER portugais * LLCER espagnol	* LLCER portugais * LLCER espagnol	
MENTIONS NON ACCESSIBLES "DE DROIT" AUX ELEVES DE CPGE FILIERE A/L					
		*Anthropologie *Droit *Information-Communication *Sciences de l'éducation *Sciences et technologie *Musicologie	*Administration Economique et Sociale *Economie Gestion *Sciences sociales *Sciences du langage *Sciences politiques *Sociologie	* MIAHS * LEA * Psychologie	

FORMATIONS ACCESSIBLES "DE DROIT" AUX ELEVES DE CPGE FILIERE B/L LETTRES ET SCIENCES SOCIALES 2022-					
2023					
CPGE	Couples Majeures/Mineures accessibles "de droit" au Semestre 1	UFR	Au choix, 1 Formation accessible "de droit" au semestre 2 et aux semestres 3 et 4 (L2)	Et Poursuite de la formation de droit aux semestres 5 et 6 (L3 et Khôles inclus) en fonction des parcours	ou au choix, 1 BDI accessible "de droit" du semestre 2 au semestre 6 (Khôles inclus)
B/L - Lettres et Sciences sociales	Lettres modernes et appliquées/Histoire de l'art et archéologie	LESLA/T&T	* Lettres modernes * Lettres appliquées * Histoire de l'art et archéologie	* Lettres modernes * Lettres appliquées * Histoire de l'art et archéologie/Histoire de l'art * Histoire de l'art archéologie/Archéologie	* Lettres modernes et appliquées-Histoire de l'art et archéologie (accès soumis à l'avis du responsable pédagogique) * Histoire de l'art et archéologie- Lettres modernes (accès soumis à l'avis du responsable pédagogique)
	Lettres modernes et appliquées/Arts du spectacle	LESLA	* Lettres modernes * Lettres appliquées * Arts du spectacle Images * Arts du spectacle Scènes	* Lettres modernes * Lettres appliquées * Arts du spectacle Images * Arts du spectacle Scènes	
	Lettres classiques/ Histoire de l'art et archéologie	LESLA/T&T	* Lettres classiques * Histoire de l'art et archéologie	* Lettres classiques * Histoire de l'art et archéologie/Histoire de l'art * Histoire de l'art archéologie/Archéologie	
	Lettres classiques/ Arts du spectacle	LESLA	* Lettres classiques * Arts du spectacle Images * Arts du spectacle Scènes	* Lettres classiques * Arts du spectacle Images * Arts du spectacle Scènes	
	Arts du spectacle/Histoire de l'art et archéologie	LESLA/T&T	* Arts du spectacle Images * Arts du spectacle Scènes * Histoire de l'art et archéologie	* Arts du spectacle Images * Arts du spectacle Scènes * Histoire de l'art et archéologie/Histoire de l'art * Histoire de l'art archéologie/Archéologie	
	Arts du spectacle/Lettres modernes et appliquées	LESLA/T&T	* Arts du spectacle Images * Arts du spectacle Scènes * Lettres modernes * Lettres appliquées	* Arts du spectacle Images * Arts du spectacle Scènes * Lettres modernes * Lettres appliquées	
	Arts du spectacle/Lettres classiques	LESLA/T&T	* Arts du spectacle Images * Arts du spectacle Scènes * Lettres classiques	* Arts du spectacle Images * Arts du spectacle Scènes * Lettres classiques	
	Histoire de l'art et archéologie/Arts du spectacle	T&T/LESLA	* Histoire de l'art et archéologie * Arts du spectacle Images * Arts du spectacle Scènes	* Histoire de l'art et archéologie/Histoire de l'art * Histoire de l'art archéologie/Archéologie * Arts du spectacle Images * Arts du spectacle Scènes	
	Histoire de l'art et archéologie/Histoire	T&T/LESLA	* Histoire de l'art et archéologie * Histoire	* Histoire de l'art et archéologie/Histoire de l'art * Histoire de l'art archéologie/Archéologie * Histoire	* Histoire de l'art et archéologie- Histoire (ouvert uniquement aux semestres 2, 3 et 4 en 2022) * Histoire-Histoire de l'art et archéologie (ouvert uniquement aux semestres 2, 3 et 4 en 2022)
	Histoire de l'art et archéologie/Lettres modernes et appliquées	T&T/LESLA	* Histoire de l'art et archéologie * Lettres modernes * Lettres appliquées	* Histoire de l'art et archéologie/Histoire de l'art * Histoire de l'art archéologie/Archéologie * Lettres modernes * Lettres appliquées	* Histoire de l'art et archéologie- Lettres modernes (accès soumis à l'avis du responsable pédagogique) * Lettres modernes et appliquées-Histoire de l'art et archéologie (accès soumis à l'avis du responsable pédagogique)
	Histoire de l'art et archéologie/Lettres classiques	T&T/LESLA	* Histoire de l'art et archéologie * Lettres classiques	* Histoire de l'art et archéologie/Histoire de l'art * Histoire de l'art archéologie/Archéologie * Lettres classiques	
	Géographie et aménagement/Administration économique et sociale	T&T	* Géographie et aménagement (seulement pour les étudiants qui ont suivi l'option géographie) * Administration économique et sociale	* Géographie et aménagement, Aménagement et développement des territoires (seulement pour les étudiants qui ont suivi l'option géographie) * Administration économique et sociale, Droit et gestion des entreprises * Administration économique et sociales, Economie et Management des entreprises * Administration économiques et sociales, Marketing et Commerce international	
	Géographie et aménagement/Histoire	T&T	* Géographie et aménagement (seulement pour les étudiants qui ont suivi l'option géographie) * Histoire	* Géographie et aménagement, Aménagement et développement des territoires (seulement pour les étudiants qui ont suivi l'option géographie) * Histoire	* Géographie et aménagement-Histoire (seulement pour les étudiants qui ont suivi l'option géographie) * Histoire-Géographie et aménagement
	Géographie et aménagement/Sciences sociales	T&T	* Géographie et aménagement (seulement pour les étudiants qui ont suivi l'option géographie)	* Géographie et aménagement, Aménagement et développement des territoires (seulement pour les étudiants qui ont suivi l'option géographie)	* Sciences sociales- Géographie et aménagement
	Histoire/Géographie et aménagement	T&T	* Histoire * Géographie et aménagement	* Histoire * Géographie et aménagement, Aménagement et développement des territoires (seulement pour les étudiants qui ont suivi l'option géographie)	* Histoire- Géographie et aménagement * Géographie et aménagement-Histoire (seulement pour les étudiants qui ont suivi l'option géographie)
	Histoire/Histoire de l'art et archéologie	T&T/LESLA	* Histoire * Histoire de l'art et archéologie	* Histoire * Histoire de l'art et archéologie/Histoire de l'art * Histoire de l'art et archéologie/Archéologie	* Histoire-Histoire de l'art et archéologie (ouvert uniquement aux semestres 2, 3 et 4 en 2022) * Histoire de l'art et archéologie- Histoire (ouvert uniquement aux semestres 2, 3 et 4 en 2022)
	Histoire/Sciences sociales	T&T	* Histoire	* Histoire	* Sciences sociales-Histoire
	LLCER allemand/LLCER anglais	LANGUES	* LLCER allemand * LLCER anglais	* LLCER allemand * LLCER anglais	
	LLCER allemand/Sociologie	LANGUES	* LLCER Allemand	* LLCER Allemand	
	LLCER anglais/LLCER allemand	LANGUES	* LLCER anglais * LLCER allemand	* LLCER anglais * LLCER allemand	
	LLCER anglais/LLCER espagnol	LANGUES	* LLCER anglais * LLCER espagnol	* LLCER anglais * LLCER espagnol	
	LLCER anglais/Sciences politiques	LANGUES	* LLCER anglais	* LLCER anglais	
	LLCER arabe/LLCER anglais	LANGUES	* LLCER arabe * LLCER anglais	* LLCER arabe * LLCER anglais	
	LLCER espagnol/LLCER anglais	LANGUES	* LLCER espagnol * LLCER anglais	* LLCER espagnol * LLCER anglais	
	LLCER espagnol/LLCER portugais	LANGUES	* LLCER espagnol * LLCER portugais	* LLCER espagnol * LLCER portugais	
	LLCER portugais/LLCER anglais	LANGUES	* LLCER portugais * LLCER anglais	* LLCER portugais * LLCER anglais	
	LLCER portugais/LLCER espagnol	LANGUES	* LLCER portugais * LLCER espagnol	* LLCER portugais * LLCER espagnol	
	Sciences sociales/Economie gestion	ASSP	* Economie gestion	* Economie gestion	* Sciences sociales-Economie Gestion
	Sciences sociales/Histoire	ASSP/T&T	* Histoire	* Histoire	* Sciences sociales-Histoire
	Sciences sociales/Géographie et aménagement	ASSP/T&T	* Géographie et aménagement (seulement pour les étudiants qui ont suivi l'option géographie)	* Géographie et aménagement, Aménagement et développement des territoires	* Sciences sociales-Géographie et aménagement (seulement pour les étudiants qui ont suivi l'option géographie)
	Sciences politiques/LLCER anglais	ASSP/LANGUES	* Sciences politiques * LLCER anglais	* Sciences politiques * LLCER anglais	
	Sociologie/Economie gestion	ASSP	* Sociologie * Economie Gestion	* Sociologie * Economie Gestion	
	Sociologie/LLCER allemand	ASSP/LANGUES	* Sociologie * LLCER allemand	* Sociologie * LLCER allemand	
	Administration économique et sociale/Economie gestion	DROIT/SEG	* Administration économique et sociale	* Administration économique et sociale, Droit et gestion des entreprises * Administration économique et sociales, Economie et Management des entreprises * Administration économiques et sociales, Marketing et Commerce international	
MENTIONS NON ACCESSIBLES "DE DROIT" AUX ELEVES DE CPGE FILIERE B/L					
	* Anthropologie * Droit * Information-Communication * Sciences de l'éducation		* Musicologie * LEA * Psychologie * Sciences du langage	* MASHS * Economie gestion * Sciences et Technologie	

Les autres articles et annexes de la convention restent inchangés.

Fait à Lyon, le

**La présidente de l'Université Lyon 2**

**Le Proviseur du Lycée Frédéric MISTRAL**

**Nathalie DOMPNIER**

**Sandy-David NOISETTE**